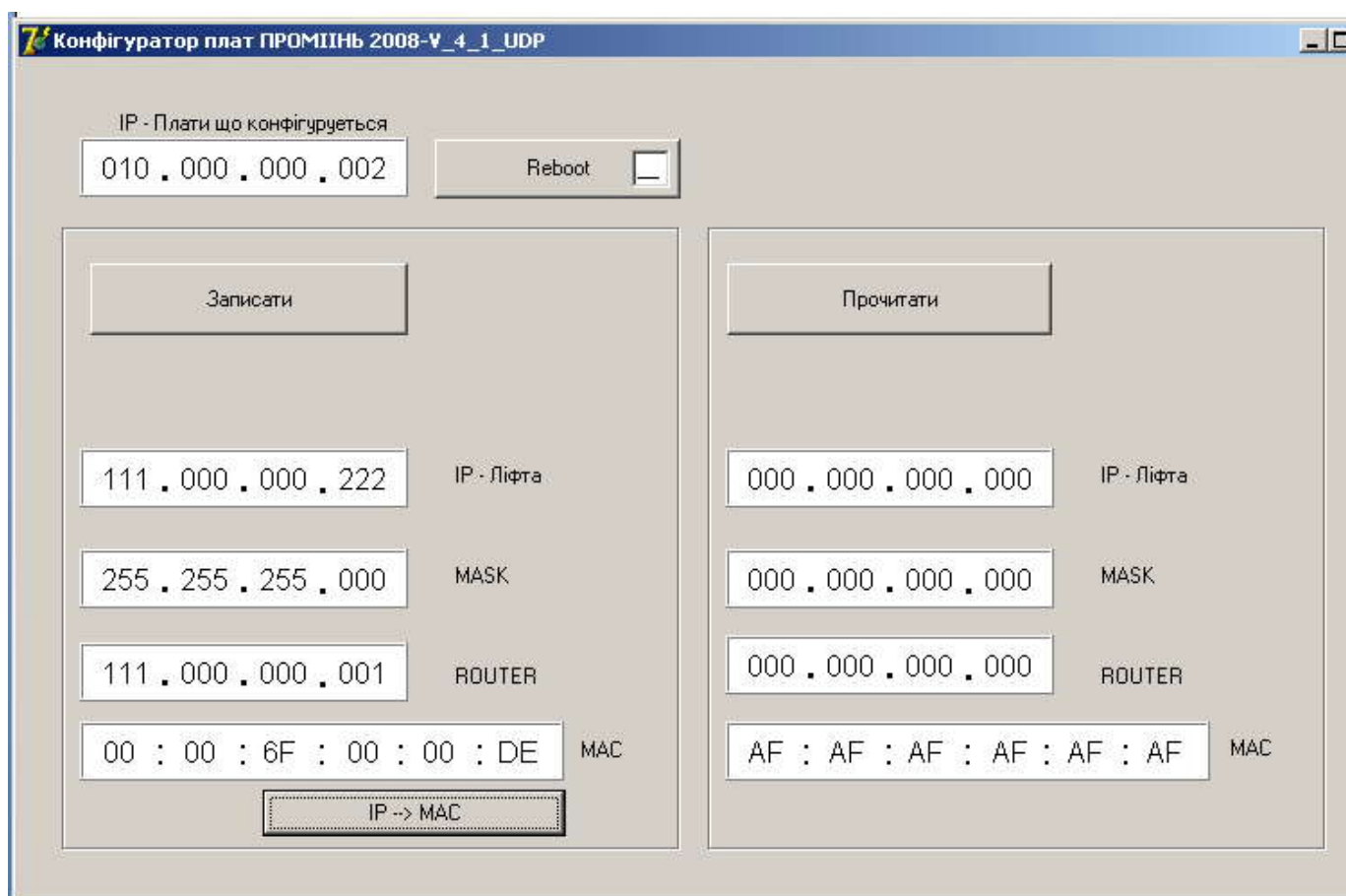


Конфігурація плат зв'язку ETHERNET

Конфігурація плати відбувається за допомогою пристрою сполучення Ethernet “Промінь”, або за допомогою щита ліфта “Промінь”. При конфігурації за допомогою пристрою сполучення необхідно, замість плати зв'язку пристрою сполучення, встановити плату зв'язку, яку необхідно сконфігурувати, підключити до плати роз'єм RJ-45 від ПЕОМ та ввімкнути пристрій сполучення. ПЕОМ повинна мати таку ж IP – адресу під мережі, що і плата, що конфігурується. Наприклад для плати з IP – 10.0.0.2, IP ПЕОМ повинна бути – 10.0.0.9. Після цього, на ПЕОМ, необхідно запустити програму конфігуратор UDP Configurator_plat_UDP_4_1.exe. Після запуску програми відкриється наступне вікно:



У вікні програми знаходяться наступні розділи:

IP – плати , що конфігурується – при встановленій на платі зв'язку перемичці – 10.0.0.2.

Під клавішею «Записати» знаходяться розділи, що заповнюються користувачем:

- нова IP - адреса плати;

-маска підмережі;

-IP - адреса router- а;

-нова MAC – адреса плати, яка встановлюється натискуванням клавіші «IP- MAC»;

Після натискування клавіші «Записати», вся нова інформація запишеться до плати.

При натискуванні клавіші «Прочитати» - інформація зчитується з плати та виводиться до розділів, що знаходяться під цією клавішею.

При необхідності є можливість перезапустити плати зв'язку, для цього в програмі існує клавіша «Reboot». При заповненні розділу « IP – плати, що конфігурується» та натискуванні клавіші «Reboot» - відповідна плата перезапуститься.

Для конфігурації за допомогою щита ліфта , необхідно виконати ті самі кроки, що описані вище , тільки замість пристрою сполучення використовувати щит ліфта.

Якщо IP адреса плати невідома, встановити перемичку на плату зв'язку. При цьому IP – адреса плати стане 10.0.0.2, незалежно від записаної інформації в плату.